

Le Haut du Tôt

MOYEN



3,8 KM

2 H

LE HAUT DU TÔT

Dans le Parc naturel régional des Ballons des Vosges, à 12 km de Gérardmer et 7 km de Vagney, le Haut du Tôt est la plus haute paroisse du département (840 m). Ce petit village, à l'habitat dispersé dans la montagne, ne possède pas de mairie et les habitants dépendent soit de Sapois, soit de Vagney (selon leur lieu d'habitation). L'origine du nom serait « le haut du toit » ou « le haut du temps » (en patois, le temps se disait « tôt »). Le site offre d'innombrables possibilités de balades sur les chemins balisés pour la randonnée pédestre, à VTT ou en raquettes.



En voiture, depuis Vagney centre, prendre la direction du Haut du Tôt. Avant d'arriver au village, s'arrêter au carrefour de la Croix des Hêtres (6 km de Vagney). Se garer et commencer la balade en prenant à droite. Le monument des Commandos de France surplombe la route à gauche ①. Continuer sur la route, longer le centre équestre Les Sabots Verts ② puis prendre le premier chemin à gauche. Continuer à monter en suivant le balisage (croix bleue). Quitter le chemin principal pour se diriger, à droite, vers la table d'orientation de Moyemont. En face de l'hôtel de la Croix des Hêtres, prendre le chemin qui monte à la table d'orientation ③. Découvrir le magnifique panorama sur la vallée de la Moselotte. Rebrousser chemin jusqu'à l'hôtel, tourner deux fois à droite. Suivre la direction du Haut du Tôt (rond rouge). Longer les plantations des Jardins de Bernadette jusqu'à la Croix de l'An 2000 ④.

Continuer la balade en prenant, à gauche, le sentier qui descend dans la forêt (rond rouge, direction le Haut du Tôt). Rester sur le chemin principal pour trouver, à droite, l'étang de Blancafaing ⑤. Cet étang alimente la cascade de la Pissoire qui se trouve en contrebas, de l'autre côté du village. Continuer tout droit et, à la route principale, prendre à gauche vers le centre du village où se trouvent la Maison de la Ruralité (ancien presbytère) ⑥ et l'église Saint-Etienne ⑦. Cette église fut construite en un an (1832) par les habitants du village qui devaient auparavant parcourir de 16 à 20 km aller/retour pour assister aux offices religieux (à l'époque, il n'y avait pas de voitures...). Au centre du village se tient, tous les deuxièmes dimanches d'août, une belle et conviviale fête des plantes.

Continuer la route en descendant et, quelques mètres après le panneau de sortie d'agglomération, prendre un sentier herbeux à gauche (anneau jaune). Le sentier rejoint la route dans un virage. Prendre à gauche en continuant sur la route. En face du centre Les Quatre Sapins, à droite de la route, se trouve une croix de chemin ancienne : la Croix des Hêtres ⑧, qui a donné son nom au lieu-dit. Rejoindre le parking.



Infos locales

Sites naturels et points de vue

Cascade de la Pissoire, Étang de Blancafaing, Tête de la Neuve Roche (et la Chambre du Loup), Chèvre-Roche (et le point de vue des 7 clochers), Moyemont (table d'orientation) ...

Patrimoine

Église St-Etienne, Maison de la Ruralité, croix de chemins.



Des circuits pour toute la famille, partout en France !

www.randoland.fr

Pour en savoir plus

Office de tourisme du Ban de Vagney

11, place Caritey
88120 Vagney
Tél : 03 29 24 88 69
Courriel : office@ot-vagney.fr
Site internet : www.ot-vagney.fr

Avant de partir

Trois jeunes tambours, s'en revenaient de guerre,
Trois jeunes tambours, s'en revenaient de guerre,
Et ri et ran, ranpataplan, s'en revenaient de guerre.

Le plus jeune a dans sa bouche une rose. (bis)

La fille du roi était à sa fenêtre. (bis)

Joli tambour, donnez moi votre rose. (bis)

Fille du roi, donnez moi votre cœur. (bis)

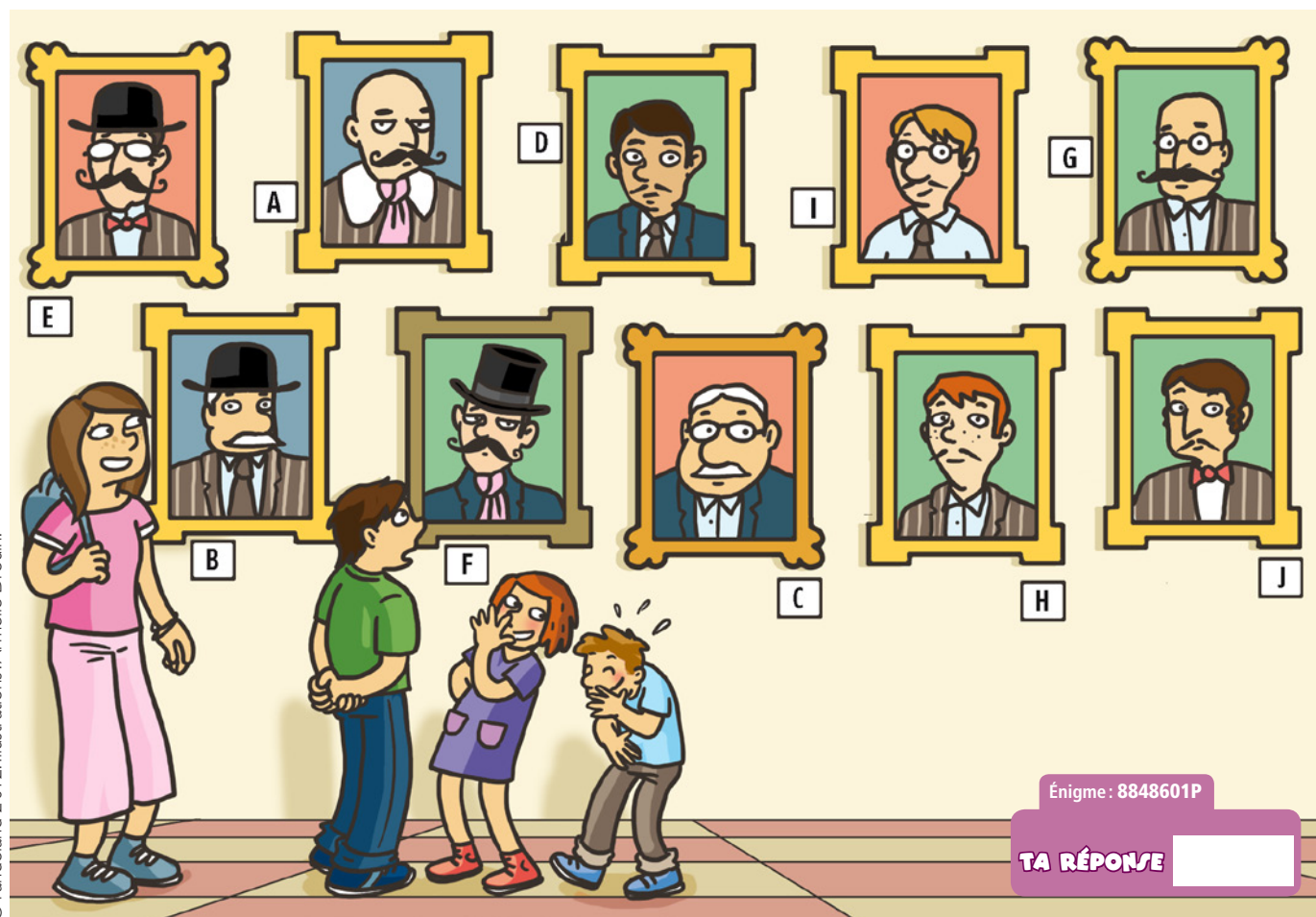
À l'aide de ta check-list, vérifie qu'il ne te manque rien. Coche les objets que tu emmènes avec toi pour la balade.

Check-list

- tes fiches randoland;
- une protection pour tes fiches;
- un crayon;
- de bonnes chaussures;
- un chapeau;
- de la crème solaire;
- un vêtement de pluie (selon la météo);
- un petit sac à dos;
- une gourde avec de l'eau;
- un appareil photo (pour garder des souvenirs!).

Les enfants trouvent que le gardien du musée ressemble beaucoup à l'un des portraits exposés dans le château. Mais de quel tableau s'agit-il ? Des indices sont à découvrir tout au long de ta balade. Utilise les informations fournies sur la page suivante pour retrouver le tableau qui fait tant rire nos amis.

À l'Office de Tourisme ou sur le site randoland.fr tu pourras vérifier si tu as trouvé la bonne réponse !



Énigme : 8848601P

TA RÉPONSE

LE HAUT DU TÔT

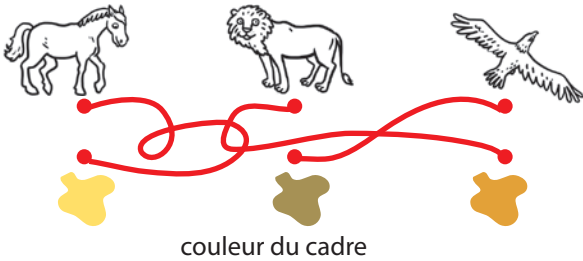
1 Le Monument des Commandos

Quelle étoile peux-tu voir sur le monument ?
Tu vas découvrir la forme du cadre.



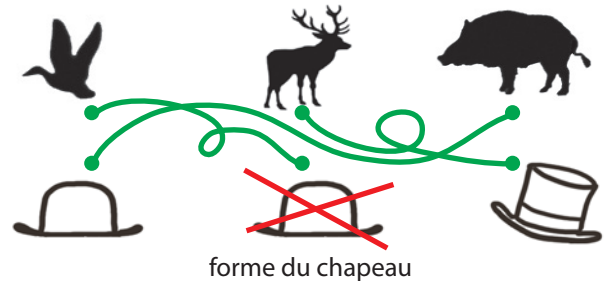
2 Les Sabots Verts

Quel animal est représenté sur l'enseigne des Sabots Verts ?



3 La table d'orientation

Quel animal n'est pas représenté sur la table d'orientation ?



4 La croix de l'an 2000

Quel nuage de lettres te permet de reconstituer le nom de la personne qui a taillé la croix ?



5 L'étang

Retrouve la photo de l'étang.



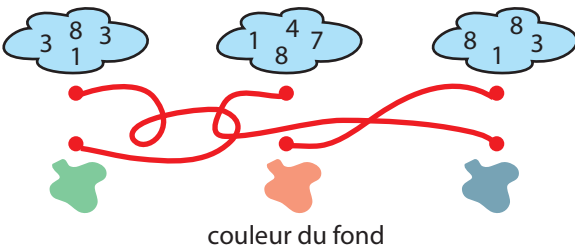
7 L'église

Quel son entends-tu en prononçant le nom du petit de l'animal représenté en haut du clocher ?



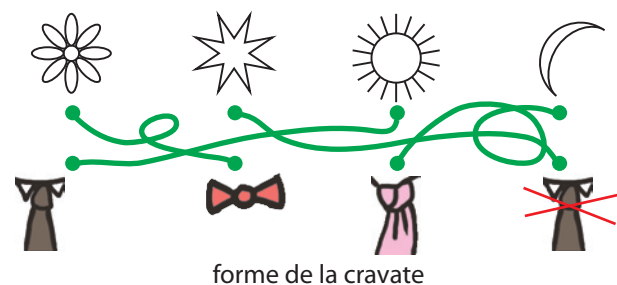
6 La Maison de la Ruralité

Quel nuage de chiffres te permet de reconstituer la date inscrite sur la plaque écrite en latin, à l'angle de la maison ?



8 La croix des Hêtres

Quel motif retrouves-tu à l'extrémité d'une des branches de la croix ?



Le Haut du Tôt



« C'est l'histoire d'une servante, Marie Barbe, qui au péril de sa vie, cacha la statue Notre-Dame du Trésor alors que son maître, un dénommé Courtois, exigeait qu'elle soit brûlée. »

Hortense aime ce récit et souhaite en faire un livre mais c'est presque impossible, le reste de la vie de cette « héroïne » étant méconnu.

Jusqu'au jour où elle découvre un manuscrit ancien, peut-être les mémoires de la servante. Seulement, pour l'ouvrir, il lui faut un code particulier. Elle a donc besoin de tes services et de ceux de l'inspecteur Rando pour l'aider dans cette quête.

Liste des codes

3NV0B4CB	GBN3CV36
BHB33LB0	GNV3B3C5
BL2CN4F5	N3C8CBH3
BVC13L3G	UTC3X3C4
DNV3B3C3	

Tu disposes du plan ci-dessous.

À l'emplacement des points rouges, lis les indications qui te permettront de résoudre l'énigme principale.

À la fin de ta balade, rends-toi à l'Office de tourisme ou visite le site www.randoland.fr pour vérifier ta réponse.



Le Haut du Tôt

Pour toutes les activités de cette fiche, reporte dans la grille de bas de page les réponses trouvées en face des nombres correspondants.

1 Le monument des Commandos

Sois très observateur et indique dans la grille le moyen de déplacement utilisé par ce commando.

Un peu d'histoire

Les Commandos de France

Créés au printemps 1944 à Alger par le Commandant Henri d'Astier de la Vigerie, c'est l'Unité Sœur du Bataillon de Choc. Le 17 août 1944, le Détachement Spécial débarque en France et commence un long périple qui le mènera au Cœur du pays ennemi.

Entre tous les combats, il faut citer celui du Haut du Tôt, les 3 et 4 novembre 1944. Avec des pertes importantes, les hommes du G.C.F. «extrêmement braves et agressifs» ont atteint tous leurs objectifs. Ils libèrent Belfort le 19 novembre.

Le Groupe de Commandos de France a terminé la guerre en pointe de l'ensemble du dispositif français.

2 Les Sabots Verts

Note dans la grille le mot qui désigne la robe (la couleur) d'un cheval mais qui est aussi, ici, le prénom de la propriétaire des lieux.

5 L'étang

Le chemin enjambe le ruisseau issu du déversoir de l'étang grâce à de grosses pierres.

Compte-les. Reporte ton résultat en lettres, en anglais, dans la grille

6 La Maison de la Ruralité

Inscris dans la grille les chiffres de l'année qui apparaît dans la phrase en latin, mais en ordre décroissant (du plus grand au plus petit).

Ex. : 2013 -> 3210

7 L'église

Sur quelle heure est arrêtée l'horloge exposée à l'entrée principale de l'église ? Indique les minutes, en toutes lettres, dans la grille.

8 La croix des hêtres

Quel est le chiffre des dizaines dans l'année gravée sur la croix ?

Note-le dans la grille.

3 La table d'orientation

Quand il est petit tu joues avec.

Mais c'est aussi le nom du sommet le plus haut présent sur cette table.

Inscris-le dans la grille.

4 La croix de l'an 2000

Pour cet indice, les voyelles valent + 2 et les consonnes + 3.

Ex. : FRANCE = 3 + 3 + 2 + 3 + 3 + 2 = 16

Quelle est la valeur du nom de la personne qui a taillé cette croix ?

Inscris ta réponse, en chiffres, dans la grille.



Grille réponse

1	▶									
2	▶									
3	▶									
4	▶									
5	▶									
6	▶									
7	▶									
8	▶									

Remets en ordre les caractères des cases colorées pour retrouver le code secret.



Énigme 8848601M

TA RÉPONSE

Le Haut du Tôt

En 1794, alors que l'aubergiste prénommé Courtois avait exigé que la statue Notre-Dame du Trésor disparaisse dans les flammes, sa servante, Marie Barbe, avait précieusement caché l'objet, à ses risques et périls. Heureusement pour elle, elle ne fut jamais découverte.

Pourtant, un personnage avait vu la scène et aurait très bien pu tout dévoiler mais dans sa grande bonté, il épargna la servante. Peut-être était-il secrètement amoureux d'elle...

Quoi qu'il en soit, l'inspecteur Rando aimerait bien connaître le prénom de ce fameux inconnu et ton aide sera la bienvenue dans cette nouvelle enquête.



Les personnages

ABEL, né en 1760, cantonnier

ALPHÉE, né en 1766, aubergiste

CONSTANT, né en 1762, forgeron

JACQUES, né en 1750, curé

JEAN, né en 1739, bûcheron

MARTIN, né en 1766, pêcheur

MATTHIEU, né en 1735, herboriste

PAUL, né en 1731, rémouleur

PIERRE, né en 1764, vigneron

SIMON, né en 1763, tailleur de pierres

Tu disposes du plan ci-dessous.

À l'emplacement des points rouges, lis les indications qui te permettront de résoudre l'énigme principale.

À la fin de ta balade, rends-toi à l'Office de tourisme ou visite le site www.randoland.fr pour vérifier ta réponse.



Le Haut du Tô

Lors du passage devant chacun des indices lis attentivement les indications fournies. Elles te permettront, au fil de la balade, de résoudre l'énigme principale.

1 Le monument des Commandos

Combien de syllabes y a-t-il en tout dans ce poème gravé sur la plaque ?
Le nombre obtenu t'indiquera que l'admirateur secret n'avait pas cet âge en 1794.

Un peu d'histoire

Les Commandos de France

Créés au printemps 1944 à Alger par le Commandant Henri d'Astier de la Vigerie, c'est l'Unité Sœur du Bataillon de Choc.
Le 17 août 1944, le Détachement Spécial débarque en France et commence un long périple qui le mènera au Cœur du pays ennemi. Entre tous les combats, il faut citer celui du Haut du Tô, les 3 et 4 novembre 1944. Avec des pertes importantes, les hommes du G.C.F. «extrêmement braves et agressifs» ont atteint tous leurs objectifs. Ils libèrent Belfort le 19 novembre. Le Groupe de Commandos de France a terminé la guerre en pointe de l'ensemble du dispositif français.

2 Les Sabots Verts

Des fleurs sont peintes sur l'enseigne des Sabots Verts. Retrouve le nom (au singulier) de celles peintes en jaune et calcule sa valeur en sachant que les consonnes valent + 12 et les voyelles - 1.

Ex. : ROSE = 12 - 1 + 12 - 1 = 22

Le fameux personnage était plus jeune que le résultat obtenu.

3 La table d'orientation

Comment se nomme la colline la moins élevée ? Ajoute une consonne au centre de ce nom et tu sauras que le prénom obtenu n'était pas celui de l'homme recherché.

4 La croix de l'an 2000

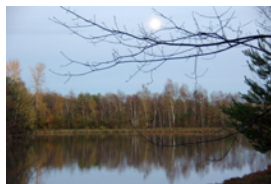
Quel objet se trouve enfoui dans les fondations ? Le personnage amené à l'utiliser dans son métier pour y mettre un certain liquide rouge n'était pas l'amoureux transi de Marie Barbe.

5 L'étang

Le mystérieux inconnu ne porte pas le même prénom que le personnage qui a pris une photo de l'étang.



Martin



Jean

6 La Maison de la Ruralité

Notre personnage n'exerçait pas la même activité que M. Mayer sinon, cela aurait été un sacrilège.



7 L'ancienne école, face à l'église

Elisabeth Wagner fut institutrice de nombreuses années au Haut du Tô. Mais à quel âge sa carrière prit-elle fin ? Les personnes ayant la moitié de l'âge correspondant au nombre obtenu étaient vraiment trop jeunes pour être l'admirateur.

8 La croix des hêtres

L'amant secret de la servante n'exerçait pas le même métier que l'homme qui remplaça la première fois la tête de croix vandalisée.



Tu devrais avoir retrouvé le nom de l'amoureux de Marie Barbe.

Énigme 8848601G

TA RÉPONSE